

Asitlere ve tuzlara
karşı dayanıklı

Paslanmaya karşı dayanıklı

Tüm hareketli bileşenlerde
gresörlükler

Elektronik kaldırma (AMX I15e)

Elektrikle cilalanmış yüzeyler

Sağlam ve uzun ömürlü



AMX I15/I15p/I15e/I15ep

Paslanmaz çelik yüzeye sahip makaslı - çatallı transpalet (1.500 kg)

AMX I15/I15e makaslı - çatallı transpaletlerin Inox modelleri, kesinlikle hijyen gerektiren tüm alanlarda, ürün taşımak için en ideal araçlardır. Inox serisinin avantajları nemli ve aşındırıcı ortamlarda tam olarak ortaya çıkarlar.

Farklı donanım seçenekleri sayesinde tüm ihtiyaçlara yönelik özel uyarlama yapılması mümkündür.

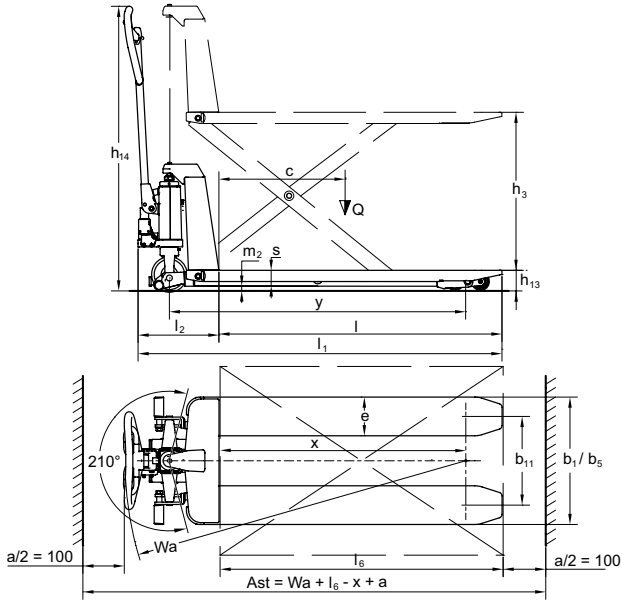
Paslanmaz çelik manuel transpaletlerde onlarca yıllık tecrübemiz, bugün tamamen güvenilir ve sağlam cihazlarda kendini göstermektedir.

Mezbaha, balık ürünleri işletmesi, kimyasal alan veya farmakoloji olsun: makaslı manuel transpaletler uygun çözümü sunarlar.

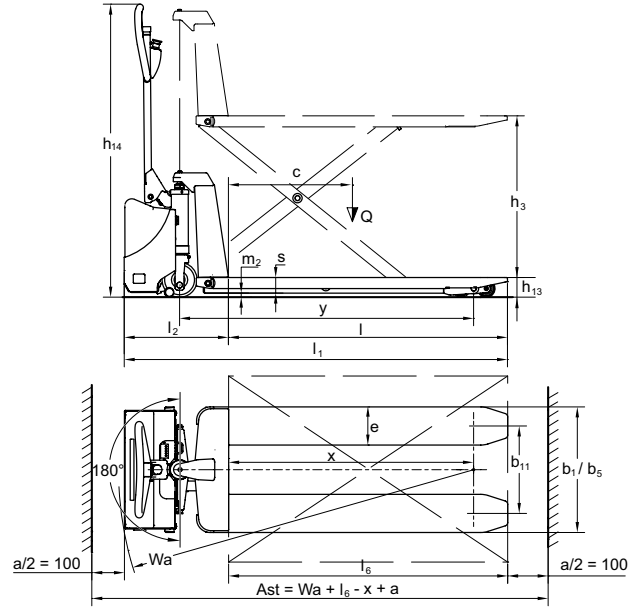
JUNGHEINRICH

AMX I15/I15p/I15e/I15ep

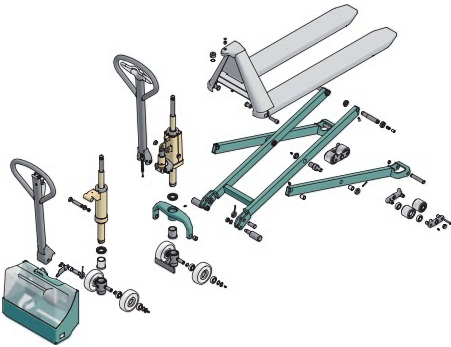
AMX I15/ I15p



AMX I15p/ I15e/ I15ep



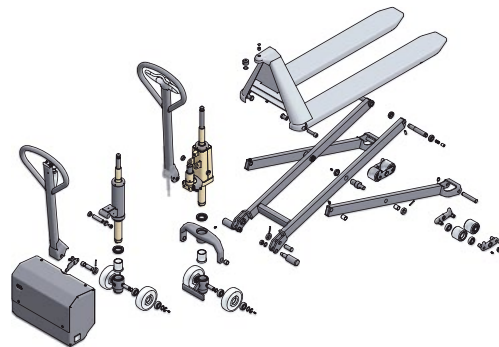
AMX I15 / I15e



Sol taraftaki kumanda kolu görseli E-modeline aittir

- Otofarez
- Kromit kaplama
- Paslanmaz çelik (AISI 303/304)
- Aside dayanıklı paslanmaz çelik (AISI 316)

AMX I15p / I15ep



Sol taraftaki kumanda kolu görseli E-modeline aittir

VDI 2198 uyarınca teknik veriler

			Jungheinrich					
			AMX I15	AMX I15p	AMX I15e	AMX I15ep		
Tanımlama	1.1	Üretici (kısa tanımı)						
	1.2	Üreticinin model tanımı						
	1.3	Yakıt tipi	Elle yapılan	Elle yapılan	Elektrikli	Elektrikli		
	1.4	Operasyon tipi (Manuel, Yaya, Ayakta, Oturarak)			Elle			
	1.5	Taşıma kapasitesi/Yük	Q	t	1,5 ¹⁾			
	1.6	Yük merkezi	c	mm	600			
	1.8	Ayna ve ön aks arası mesafe	x	mm	1.050			
	1.9	Dingil mesafesi	h	mm	1.255			
	Ağırlıklar	2.1	Kendi ağırlığı	kg	125	125	132	132
2.2		Yük ile aks yükü ön/arka	kg	720 / 358	750 / 358	753 / 357	753 / 387	
2.3		Aks yükü yüksüz ön/arka	kg	38 / 70	38 / 70	40 / 100	40 / 100	
Tekerlekler/yürüyen aksamlar	3.1	Lastikler			N,V			
	3.2	Lastik boyutu, ön	mm	Ø 150x45				
	3.3	Lastik boyutu, arka	mm	Ø 75x68				
	3.5	Tekerler, miktarı ön/arka (x = sürüş tekerleri)		2/4				
	3.6	Ön tekerler arasındaki mesafe	b ₁₀	mm	145			
	3.7	Arka tekerler arasındaki mesafe	b ₁₁	mm	440			
	Temel ölçümler	4.4	Kaldırma yüksekliği	h ₃	mm	710		
4.9		Sürüş konumunda iken Kumanda kolunun yüksekliği min./maks.	h ₁₄	mm	1.230	1.230	1.270	1.270
4.15		Yüksekliği indirilmiş	h ₁₃	mm	85			
4.19		Çatal dahil uzunluk	l ₁	mm	1.580	1.580	1.645	1.645
4.20		Çatal hariç uzunluk	l ₂	mm	340	340	445	445
4.21		Toplam genişlik	b ₁ /b ₂	mm	540			
4.22		Çatal ölçüsü	s/e/l	mm	50 / 163 / 1.200			
4.25		Çatal dış mesafesi	b ₅	mm	540			
4.32		Şasenin yerden yüksekliği	m ₂	mm	19			
4.33		1000 x 1200 enine paletle, çalışma koridoru genişliği (Ast)	Ast	mm	1.630	1.630	1.690	1.690
4.34	800 x 1200 uzunlamasına paletle, çalışma koridoru genişliği (Ast)	Ast	mm	1.830	1.830	1.890	1.890	
4.35	Dönüş yarıçapı	W _a	mm	1.480	1.480	1.540	1.540	
Performans verileri	5.3	Yüklü/yüksüz indirme hızı	m/s	0,15 / 0,09	0,15 / 0,09	0,07 / 0,05	0,07 / 0,05	
Elektrik	6.4	Akü gerilimi/nominal kapasite K5	V/Ah			12 / 65	12 / 65	
	6.5	Akü ağırlığı	kg	0	0	21	21	

¹⁾ 470 mm kaldırma yüksekliğinden itibaren, 1t taşıma kapasitesi

Avantajlardan faydalanın



Kumanda elemanı AMX I15/I15p



Kapalı çatal uçları



Kumanda elemanı AMX I15e/I15ep

Kullanım kolaylığı

- Hem sağ hem de sol eller için kolay kullanılabilir kumanda elemanı.
- Yükün hassas ve kademeli olarak indirilmesi için özel indirme valfi.
- En dar alanda bile güvenli kullanım için, kısa ön yapı (340 mm).
- Standart tandem yük makaraları sayesinde daha iyi yer tutuşu ve aynı zamanda zemin koruma özelliği.

En ince detayına kadar hijyen

- Kapalı çatal uçları, sürüş esnasında çatal makaralarından yüke kir sıçramasını engellerler.

- Erişilebilir alanlar veya tamamıyla kapalı oyuklar, "bakteri yuvaları" oluşmasını engelleyerek etkili bir temizlik olanağı sunar.
- Tüm hareketli bileşenlerde gresörlükler.
- Gıda maddelerine uygun gres (H1 ve H2 sınıfı).

Sırt korumalı kaldırma yüksekliği

İlave destek ayakları 800 mm'ye kadar güvenilir koruma sağlarlar.

Kolay kaldırma ve indirme

- Model seçimine göre manuel hidrolik (AMX I15) veya 1,2 kW kaldırma motoru ile elektrohidrolik (AMX I15e).
- Pompa ünitesi entegre bir tanka sahiptir.

- Manuel kol ile hassas indirme. Pompa takımına entegre indirme valfi. Aşırı yüklenmeye karşı hidrolik sistem bir basınç sınırlama valfiyle emniyete alınmıştır.

Çatallar

Sağlam, kapalı çatal uçlarıyla, burulma mukavemetine sahip konstrüksiyon.

Bakım gerektirmeyen akü ve entegre şarj cihazı (AMX I15e)

- Elektronik olarak kumanda edilen şarj regülatörü entegre edilmiştir.
- Her 230 V prizde şarj edilebilir.
- Bakım gerektirmeyen 65 Amper/saat akü.

Jungheinrich İstif Makinaları San. ve Tic.Ltd. Şti.

Ekşioğlu Mahallesi
Yeni Şile Otoban Yolu Üzeri
Şehitler Caddesi No:47
34794 Alemdağ – İstanbul
Tel. 0216 430 0 800 pbx
Faks 0216 312 47 08
Santral 444 JUNG(5864)

info@jungheinrich.com.tr
www.jungheinrich.com.tr

Norderstedt, Moosburg ve Landsberg'da bulunan üretim tesislerimiz sertifikalıdır. **ISO 9001**
ISO 14001

Jungheinrich koridor araçları, Avrupa güvenlik yönetmeliklerine uygundur.



JUNGHEINRICH